

Aménagements de la nouvelle Direction régionale "Le Lac"  
France Travail Nouvelle-Aquitaine

## France Travail Bordeaux - R+7

25 Rue du Cardinal Richaud 33000 Bordeaux

### SOMMAIRE

- .1 Plan existant
- .2 Plan projet
- .3 Plan cloisonnement
- .4 Plan plafonds
- .5 Plan menuiserie intérieure
- .6 Plan agencement
- .7 Plan revêtements muraux
- .8 Plan revêtements de sols
- .9 Plan acoustique
- .10 Agencement - Tisannerie
- .11 Détails - Claustres

B  
22/10/2025

## DCE Lots architecturaux

### MAÎTRE D'OUVRAGE

France Travail  
87 Rue Nuyens 33056 Bordeaux Cedex

Interlocuteur :  
Thierry Robert  
E: Thierry.robert@francetravail.fr



### MAÎTRE D'OEUVRE

**ame** architecture  
39 Avenue Pierre 1er de Serbie  
75008 Paris  
[www.ame-architecture.com](http://www.ame-architecture.com)

Contact projet:  
Cynthia SOLER  
E: c.soler@ameameame.fr

Siret : 479 077 737 00068  
Affiliation Ordre des Architectes: régional 2319 / national S06262

Dessiné par  
CSO

# France Travail Bordeaux - R+7 - DCE Lots architecturaux

Plan existant R+7 - 1:100<sup>eme</sup>

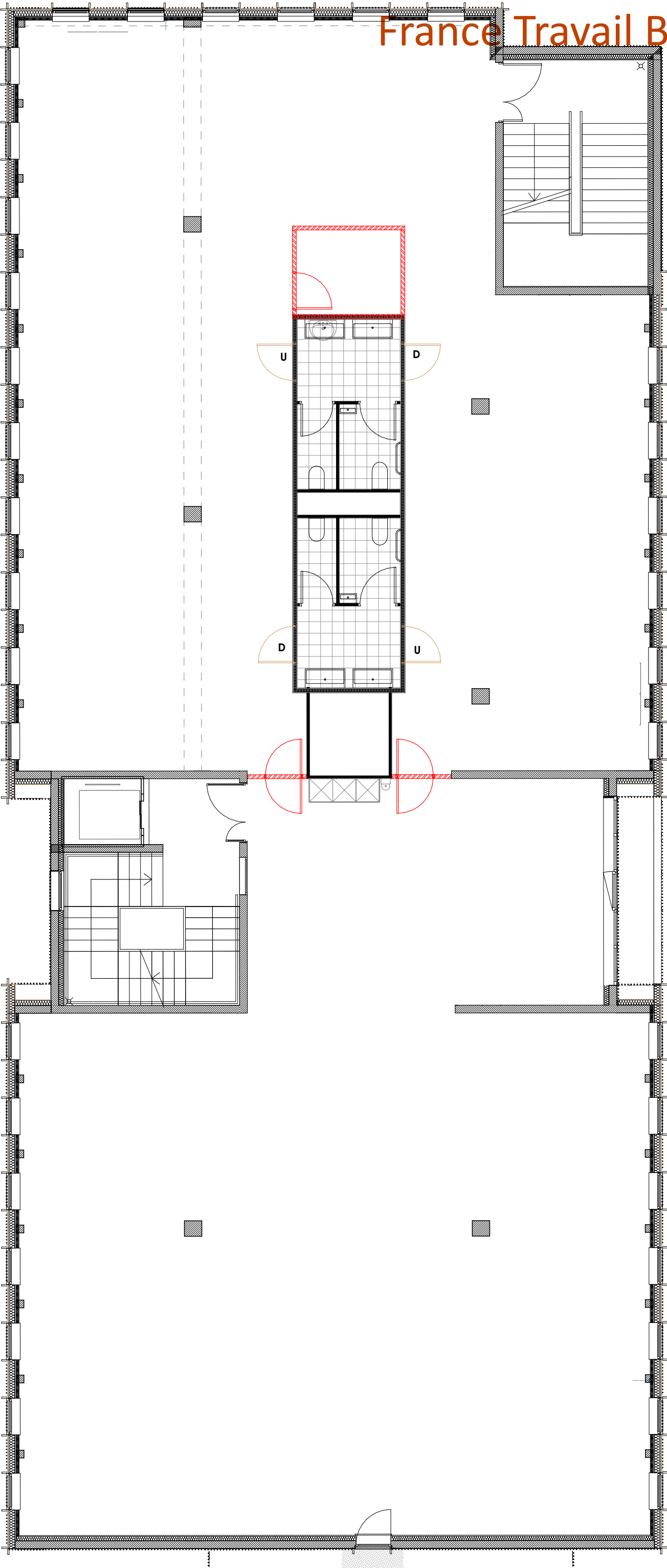
.1

**ame** architecture  
39 Avenue Pierre 1er de Serbie  
75008 Paris  
T: +33 (0)1 73 79 35 31

Date :  
22/10/2025

Indice :  
B

Bâtiment B



> Désenfumage

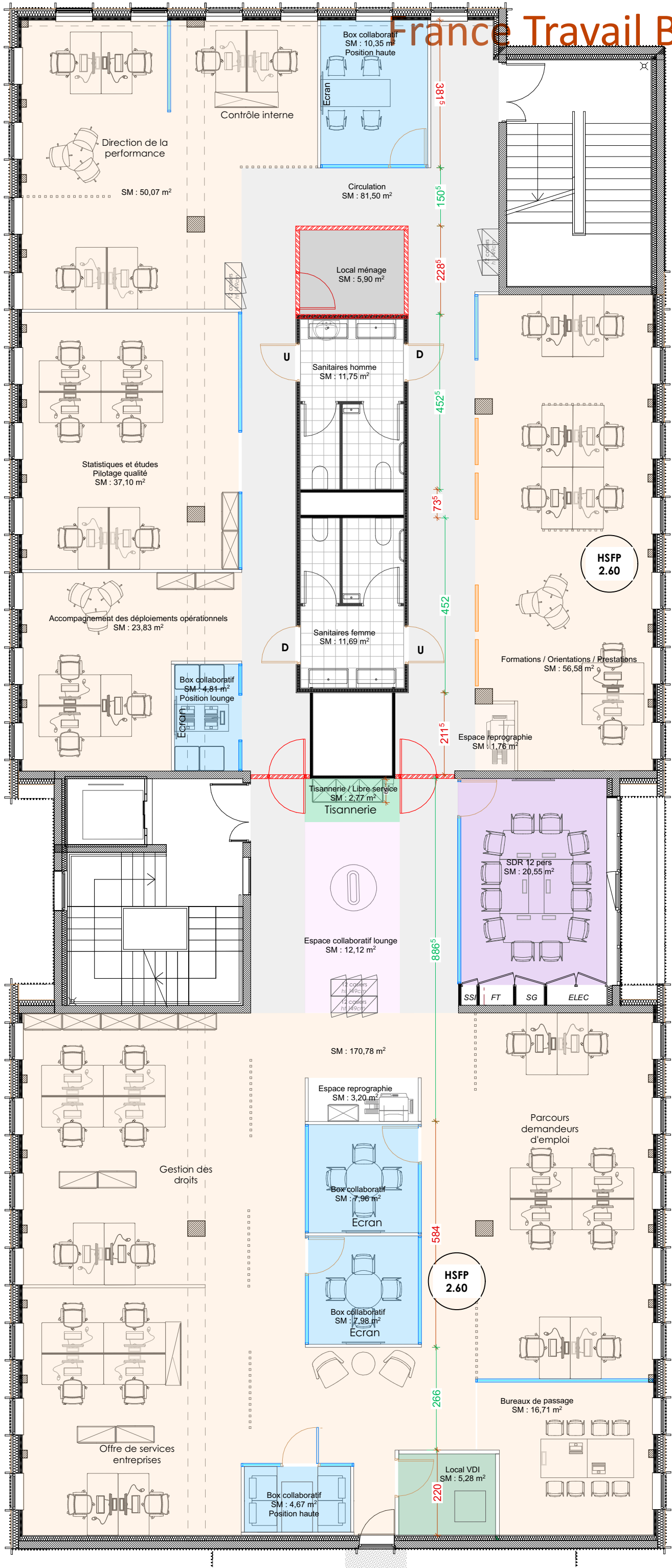
U = porte d'usage

D = porte désenfumage (pas de poignée extérieure + ferme-porte blocage 90°)

Cumul : 16,99 mL










Cumul : 22,07 mL

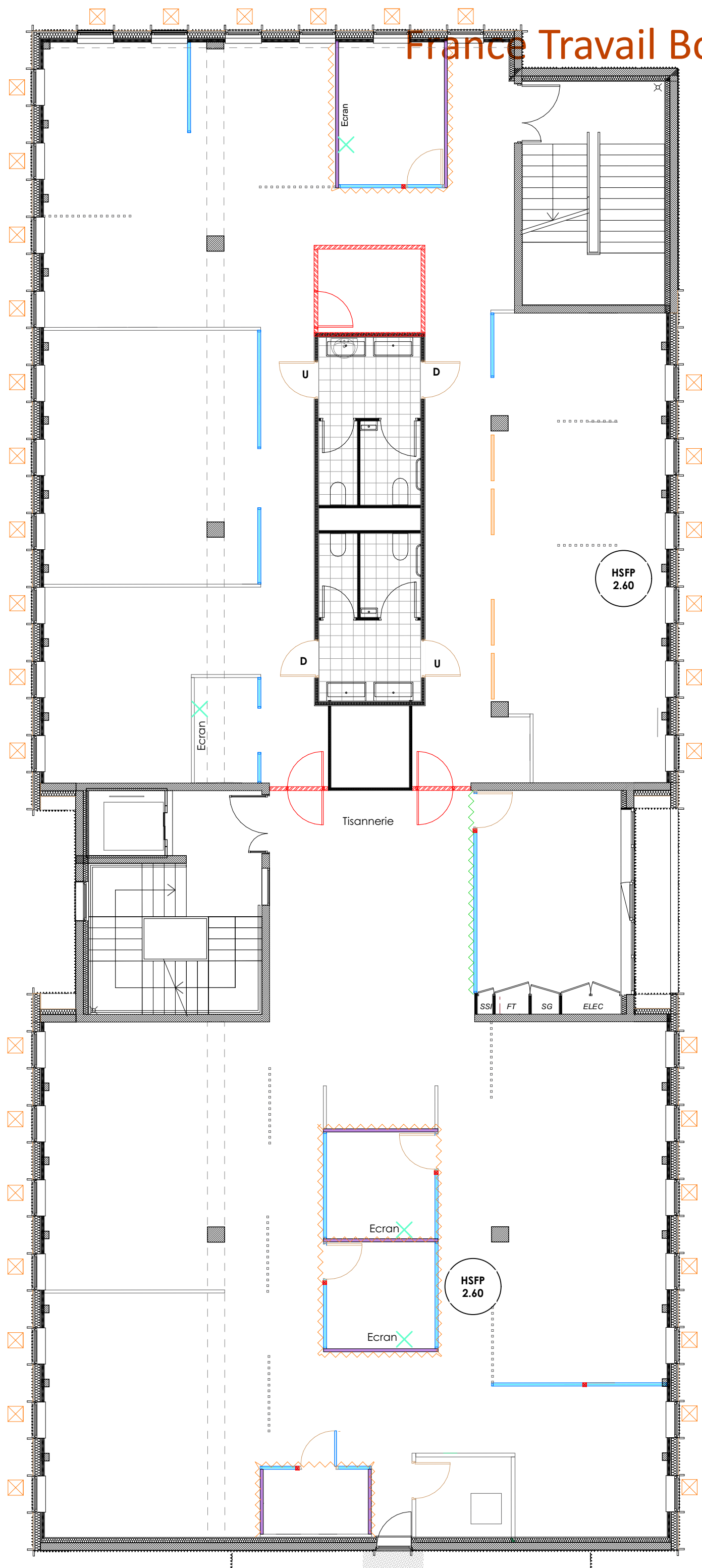
- Dégagement
- Locaux rangements / techniques
- Locaux VDI
- Tisannerie
- Espaces de travail
- Salle de réunion
- Espace collaboratif
- Espace collaboratif lounge



Bâtiment B

> Légende cloisons

-  Cloison placo SAA 120 en imposte
-  Cloison coupe-feu 1h placo (existante bailleur)
-  Cloison amovible pleine
-  Cloison amovible pleine (45 dB)
-  Cloison amovible vitrée toute hauteur avec pare-close (44 dB pour les locaux fermés)  
*PSE : Cloison amovible vitrée toute hauteur bord à bord (44 dB pour les locaux fermés)*
-  Potelet technique pour passage elec
-  Barrière acoustique en plenum
-  Renfort en cloison pour écrans
-  *PSE : Entrebailleur fenêtre*



Bâtiment B



## Plan plafonds R+7 - 1:100<sup>ème</sup>



Date : 22/10/2025

\_\_\_\_\_

# France Travail

219,08 m<sup>2</sup>

Ecran

Inter simple allumage

7,99 m<sup>2</sup>

HSFP 2.60

Tisannerie

Inter simple allumage

SS FT SG ELEC

198,60 m<sup>2</sup>

Ecran

Inter simple allumage

16,16 m<sup>2</sup>

HSFP 2.60

Inter simple allumage

4,91 m<sup>2</sup>

Eclairage détection

[illegible]

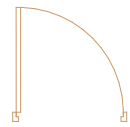
**HSFP**  
**2.60**

4,91 m<sup>2</sup>

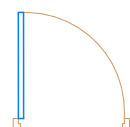
Eclairage  
détection

*Ecchelle sous réserve d'une réduction / Les cotes parcellaires et les implantations doivent être vérifiées et/ou effectuées par un géomètre.  
 Ces plans ne sont destinés qu'aux études préliminaires et à l'obtention des autorisations administratives ne peuvent en aucun cas servir à l'exécution des travaux*

> Légende menuiserie intérieure



Porte 93 - stratifiée (Jeld Wen) - 38 dB  
- Face extérieure SAS sanitaires et vestiaires + toute autre portes : Chêne Adrian C182 ESSENCIA  
- Face intérieur SAS sanitaires et vestiaires : Noyer Moka N122 ESSENCIA



Porte 93 vitrée



Plinthes bois 7cm (à charge bailleur)



Plinthes bois 7cm (à charge FT)

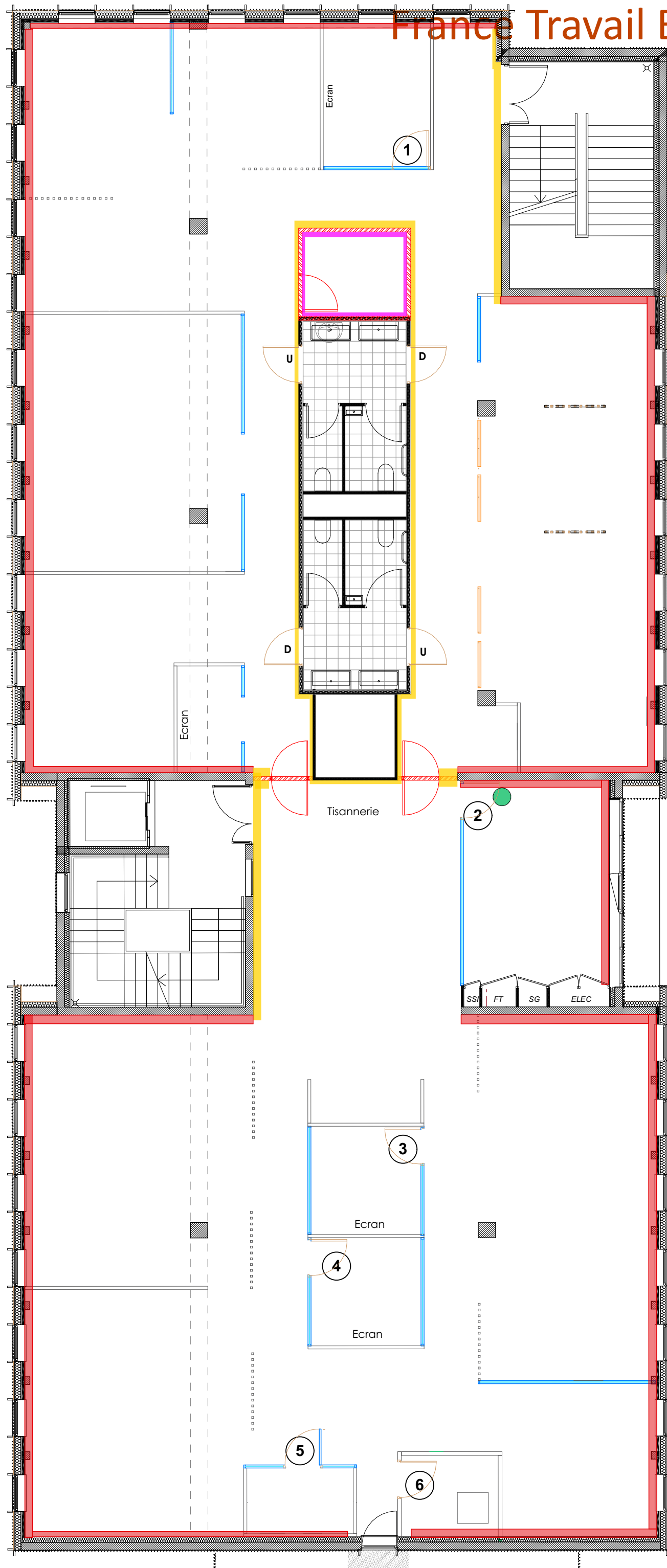


Goulotte (lot électricité)

> Légende accessoires



Ferme porte-porte (blocage 90°)



Bâtiment B

France Travail Bordeaux - R+7 - DCE Lots architecturaux  
Plan agencement R+7 - 1:100<sup>eme</sup>


6

**ame architecture**  
9 Avenue Pierre 1er de Serbie  
75008 Paris  
T +33 (0)1 73 79 35 31


Date : 22/10/2025

Indice :

### > Légende agencement

 Claustra bois avec insertion vétaux artificiels (Tanaman ou équivalent)

**1** Tisannerie

 Plante stabilisée - Tanaman ou équivalent

 Découpe à réaliser dans mobilier pour insertion nourrice top access lot électricité

Claustra ajouté.

## Découpe dans bureaux

# Bâtiment B

*Échelle sous réserve d'une réduction / Les cotes parcellaires et les implantations doivent être vérifiées et/ou effectuées par un géomètre.  
Ces plans ne sont destinés qu'aux études préliminaires et à l'obtention des autorisations administratives ne peuvent en aucun cas servir à l'exécution des travaux*



> Légende revêtement muraux

Peinture (compris plinthes)

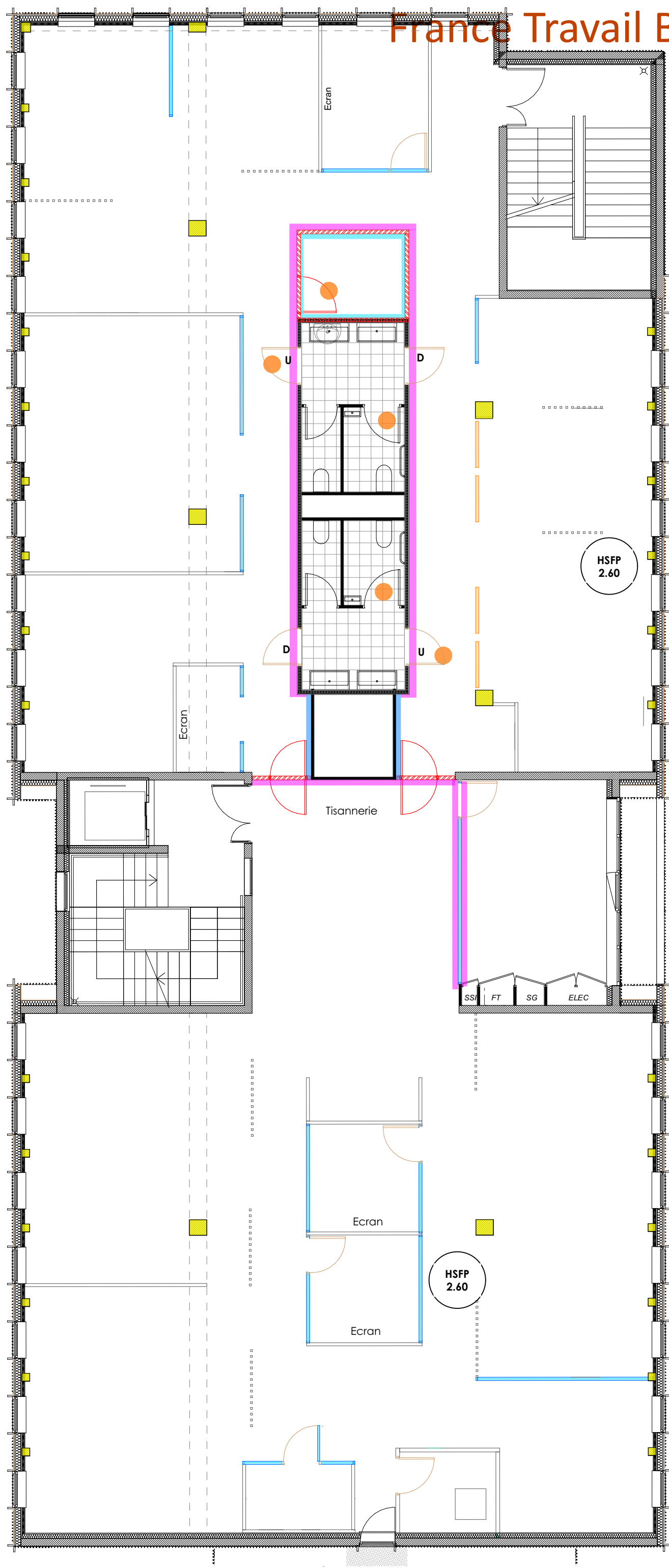
Papier peint (+ plinthes à peindre)

Plinthes bois à peindre

*PSE : Peinture poteau béton*

> Légende signalétique

Pictogramme découpé aluminium brossé + signalétique braille



Bâtiment B



> Légende revêtement de sols



Revêtement LVT en dalles - Marque Forbo - Gamme Allura Flex Wood ou équivalent



Moquette TARKETT - Coloris 1 - Open space - Tarkett - Essence Pure AD07 1510



Moquette TARKETT - Coloris 2 - Dégagements - Tarkett - Essence Pure AD07 2031



Moquette TARKETT - Coloris 3 - Espaces collaboratifs - Tarkett - Essence Roots AD08 2085



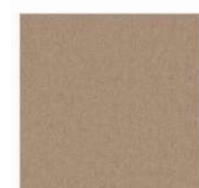
Moquette TARKETT - Coloris 4 - Espaces repro + lounge - Tarkett - Essence Pure AD07 2084



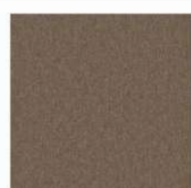
Profil de finition jonction moquette - sol souple - Type Schlüter-VINPRO-S ou équivalent

Gamme nuancier R+7 :

Coloris à confirmer en EXE



Essence Pure AD07  
1510  
Couleurs NCS S 4010-  
Y30R  
LRV 26.7476



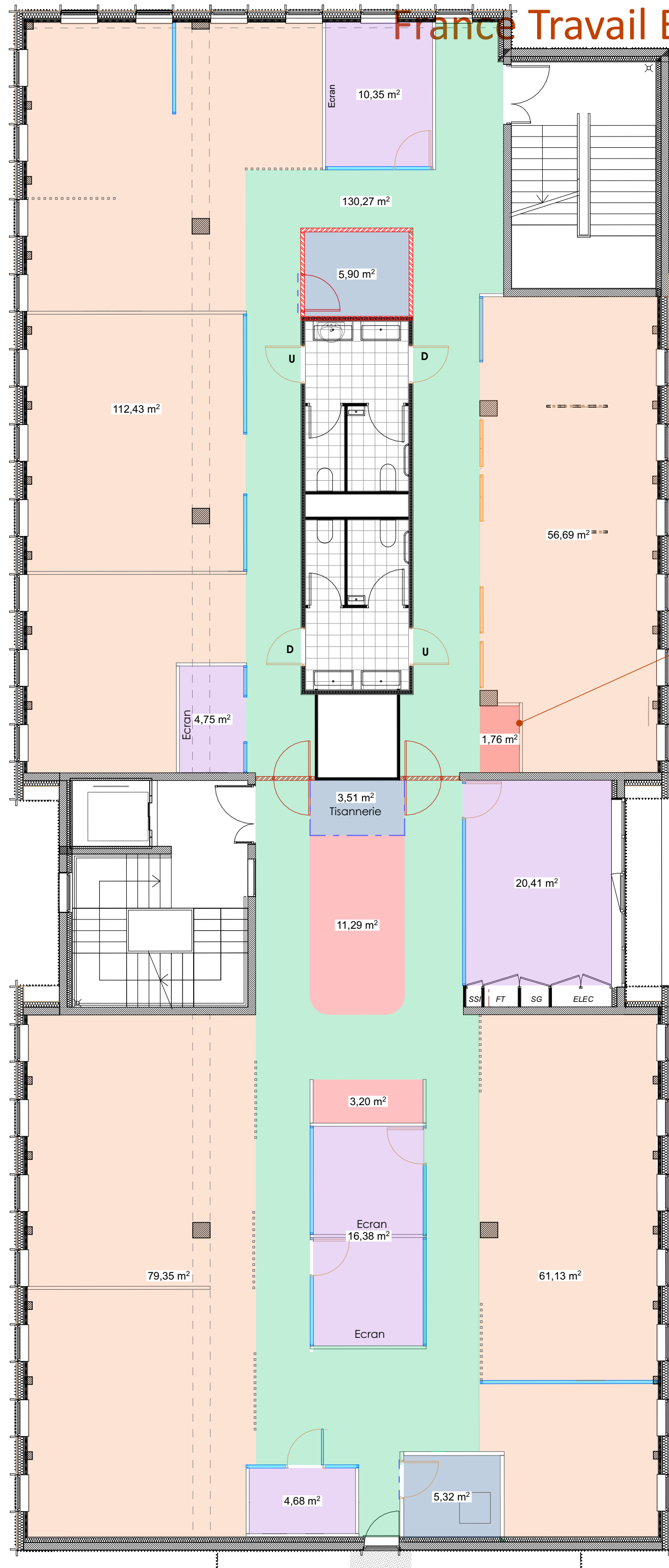
Essence Pure AD07  
2031  
Couleurs NCS S 5010-  
Y30R  
LRV 14.4917



Essence Pure AD07  
2084  
Couleurs NCS S 4040-  
Y60R  
LRV 20.1088



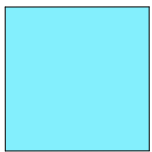
Essence Roots AD08  
2085  
Couleurs NCS S 4040-  
Y60R  
LRV 22.6789



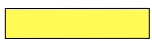
Déplacement espace repro (modif surfaces moquettes)

Bâtiment B

> Légende agencement



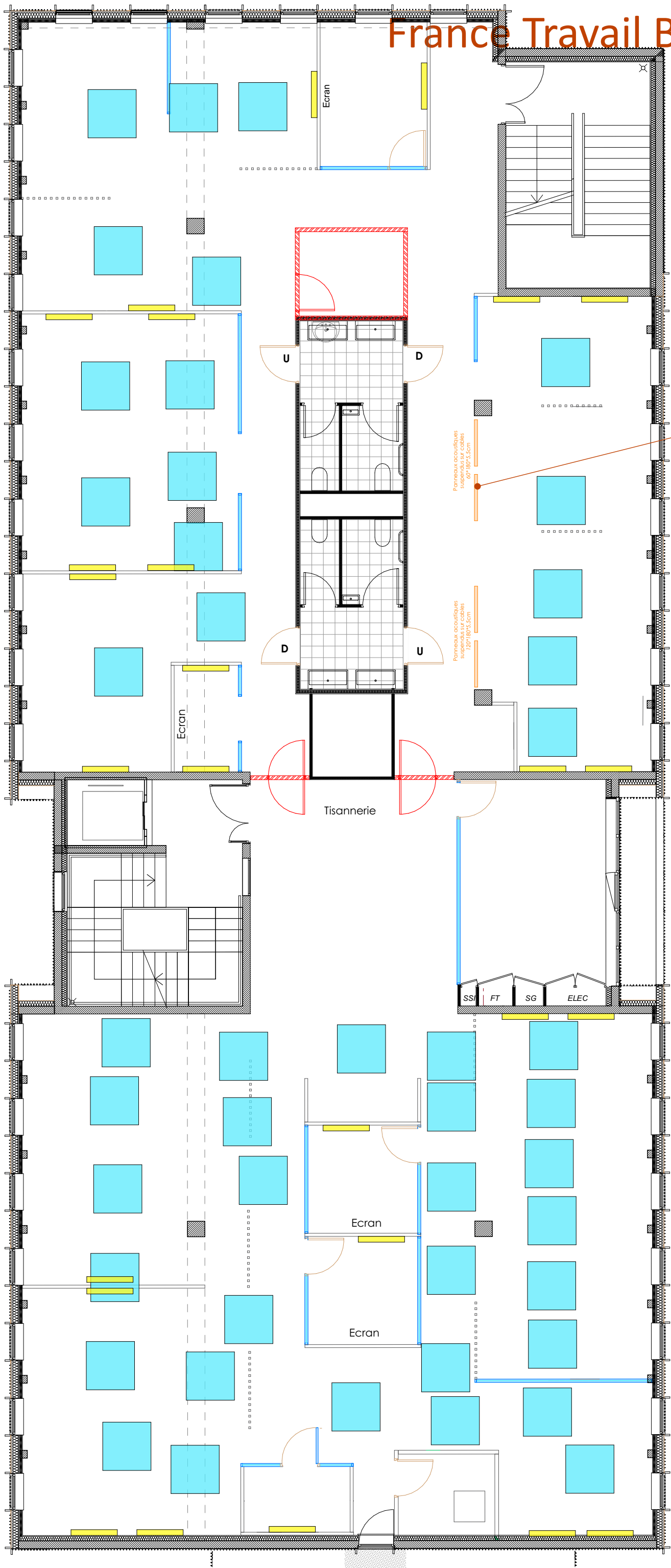
Panneau acoustique (en plafond) 125x125cm - Texaa Abso ou équivalent



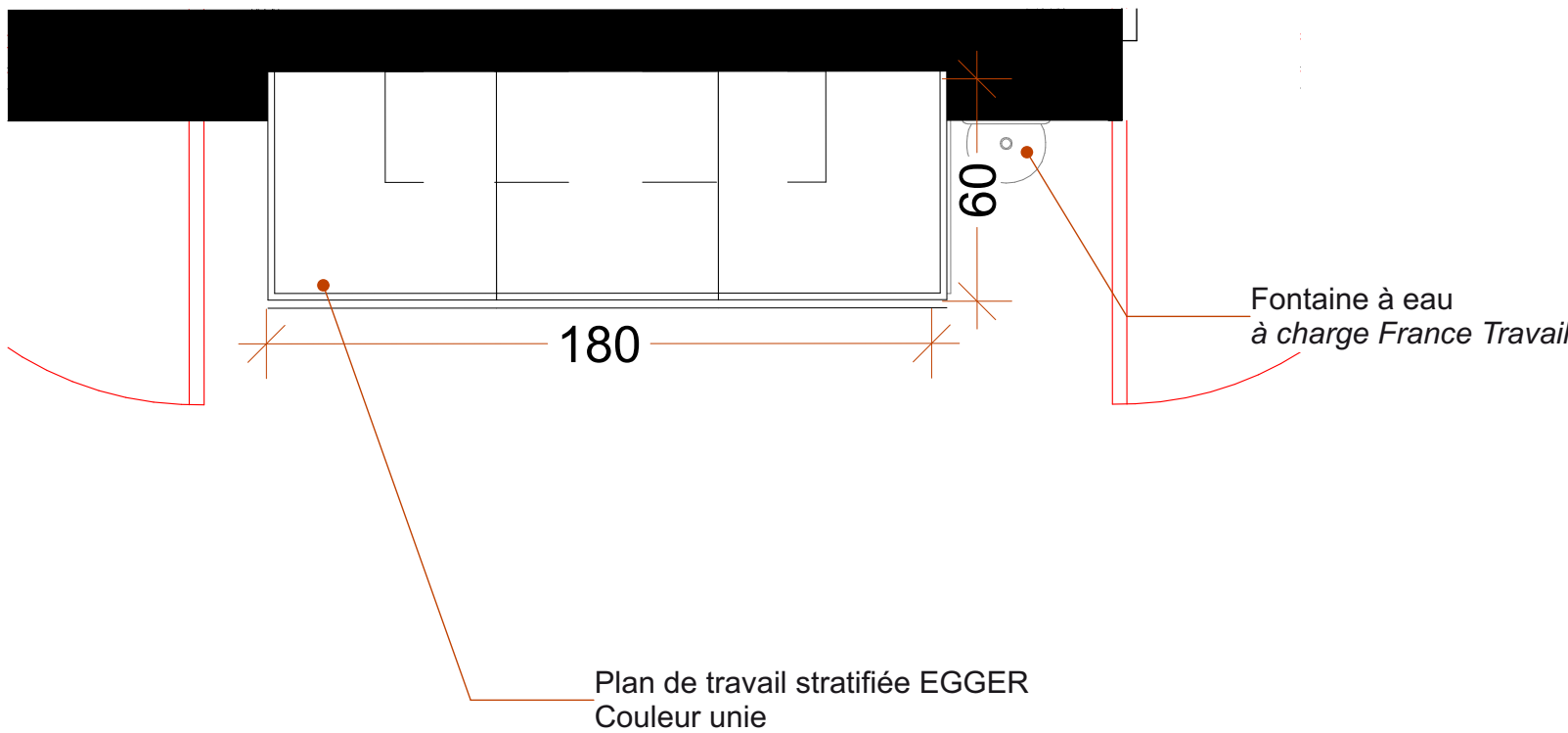
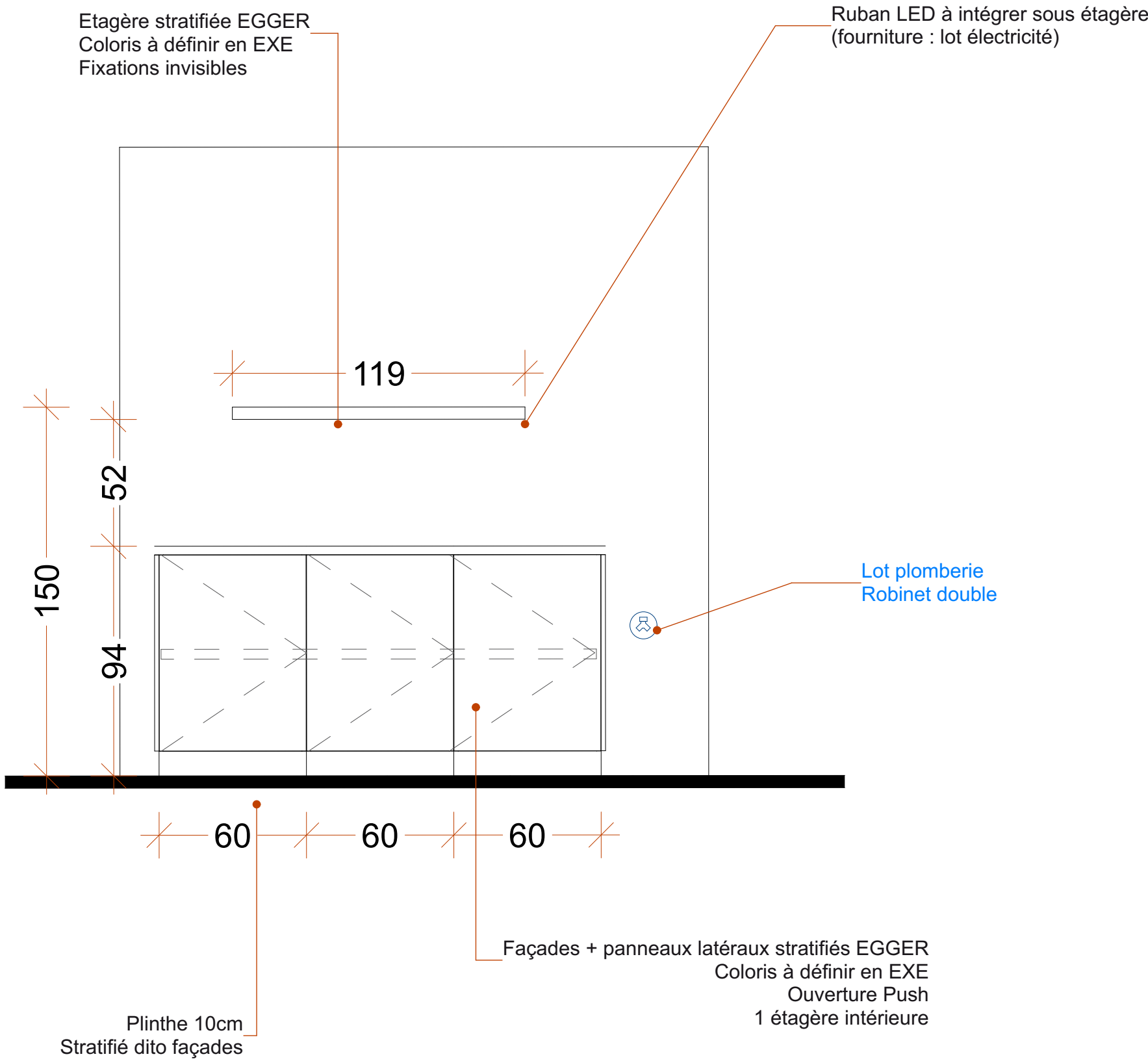
Panneau acoustique 1200\*1200mm (en mural) - Texaa Stereo ou équivalent



Panneau acoustique suspendu sur cables



Bâtiment B



# France Travail Bordeaux - R+7 - DCE Lots architecturaux

## Détails - Claustras

.11

ame architecture  
39 Avenue Pierre 1er de Serbie  
75008 Paris  
T: +33 (0)1 73 79 35 31

Date :  
22/10/2025  
Indice :  
B

